



**Институт управления бизнес-процессами и экономики**

**Направление подготовки -  
38.04.02 «Менеджмент»**

**Магистерская программа  
«Маркетинг»  
38.04.02.06**

**Руководитель программы -  
д.э.н., доцент Филимоненко И. В.**

**Красноярск 2018**



## Миссия

развивать маркетинговое мышление и образ действий в вопросах эффективного управления бизнесом на региональных и международных рынках для формирования профессиональной бизнес-среды

## Цель программы

Создание образовательной среды для формирования и развития у менеджеров маркетингового мышления и образа действий в вопросах эффективного управления организациями на региональных и международных рынках, для подготовки исследователей в области современного менеджмента, ориентированного на рынок, обладающих аналитическими, лидерскими качествами и навыками командной работы в решении задач повышения конкурентоспособности собственной организации, региона и экономики страны

## Руководитель программы



**Филимоненко Ирина Владимировна** -

д-р экон.наук, доцент,

Почетный работник науки и техники;

заведующая кафедрой «Маркетинг»;

Дипломированный специалист Российской академии маркетинга и Гильдии маркетологов;

Сертифицированный тренер российско-голландской программы по маркетингу «РИМА-А»;

Руководитель Центра маркетинговых исследований ИУБПЭ

## Профессорско-преподавательский состав программы

**Белякова Г.Я.** - д.э.н., профессор каф. ИУБП

**Батукова Л.Р.** - д.э.н., доцент каф. ИУБП

**Васильев Е.П.** - д.э.н., профессор каф. ИУБП

**Васильева З.А.** - д.э.н., профессор каф. ИУБП

**Каячев Г.Ф.** - д.э.н., профессор каф. ИУБП

**Алмабекова О.А.** - к.п.н., доцент каф. Маркетинг,

руководитель научно-учебной лаборатории

«Международные языковые коммуникации»

**Бутакова Н.М.** - к.э.н., доцент каф. ИУБП

**Дулупова В.Б.** - к.э.н., доцент каф. ТОЭ

**Зырянова И.И.** - к.э.н., доцент каф. ТОЭ

**Юшкова Л.В.** - к.э.н., начальник отдела маркетинговых исследований ООО Сибирские финансовые системы

**Вингерт В.В.** – к.э.н., руководитель отдела маркетинга ООО «Снабтранссервис»

**Карпычева О.В.** – руководитель российско-голландской программы по маркетингу «РИМА-А» в г. Красноярске, директор ООО «Каролип»

**Якимова Е.А.** - к.э.н., доцент каф. Маркетинг



## **Особенности магистерской программы**

**Междисциплинарная программа, основанная на комплексе современных знаний и принципов управления рынком для разработки конкурентных стратегий и конкурентоспособной продукции с учетом тенденций развития мировой экономики, закономерностей поведения потребителей и внутреннего потенциала предприятий**

**Предоставляется возможность обучения на российско-голландской программе по маркетингу «РИМА» (получение двойных дипломов) совместно с InHolland University (Амстердам, Голландия) и Государственным университетом управления при правительстве Российской Федерации**

**Формирование практических навыков работы в Центре маркетинговых исследований с использованием современного программного обеспечения и компьютерных технологий**

## Конкурентные преимущества

Ориентация на прикладные аспекты маркетинга, адаптированные для условий международных и региональных товарных рынков

Уникальный опыт преподавания маркетинга на Президентской программе в течение 12 лет



Специализированная подготовка преподавателей в ведущих вузах России, Германии, Голландии и США



Практический опыт преподавателей по разработке маркетинговых стратегий (товарных, ценовых, сбытовых, продвижения) и маркетинговых исследований для предприятий Красноярского края, работающих на рынках производственно-технических, продовольственно - продуктовых и рынках услуг

## Профессиональные компетенции магистра

**Базовые знания о системе комплекса маркетинга и влиянии его элементов на формирование конкурентных преимуществ организации и уровня конкурентоспособности продукции (услуг)**



**Навыки сегментирования потребителей и позиционирования товаров (услуг) организации на конкурентных рынках**

**Навыки разработки рекомендаций по товарно-ассортиментной, ценовой, распределительной и сбытовой политикам предприятия**



**Навыки принятия индивидуальных и групповых управленческих решений по развитию бизнеса и работе в команде**

## Трудоустройство

### Выпускники программы востребованы:

- в маркетинговых службах организаций, промышленных предприятий, банков, консалтинговых и аналитических фирм;
- в научно-исследовательских организациях и организациях инновационного типа;
- в организациях государственного и муниципального сектора





## Стратегические партнеры

Министерство экономического развития и инвестиционной политики Красноярского края

Агентство труда и занятости населения Красноярского края

Европейский Совет по бизнес-образованию

ПАО «РЖД»

КГАУ «Красноярский региональный инновационно-технологический бизнес-инкубатор»

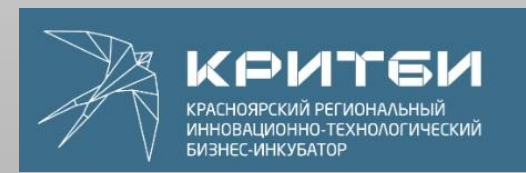
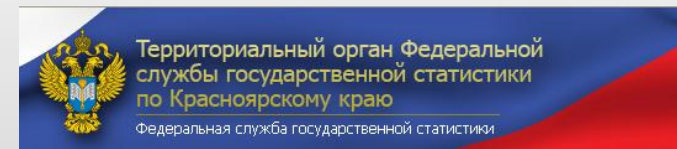
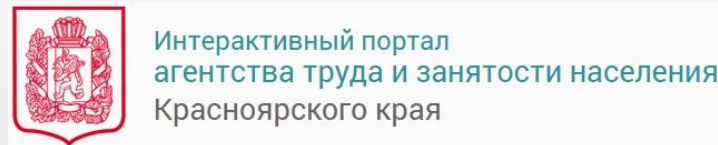
МВДЦ «Сибирь»

ГПКК «Губернские аптеки»

ООО «Медовая ярмарка»

ООО «Снабтранссервис»

Гастрономы «Красный Яр»







## Учебные аудитории

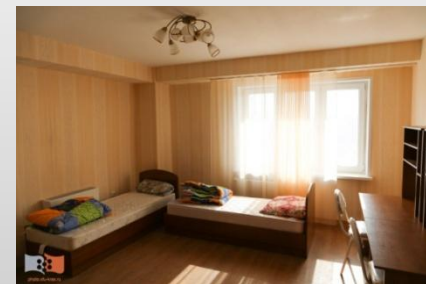
Занятия проводятся как в лекционных аудиториях, так и в компьютерных классах.

Компьютерные классы оборудованы современной презентационной техникой и необходимым программным обеспечением, позволяющими студентам применять теоретические знания на практике.



## Общежития

Иногородним студентам предоставляются места для временного проживания в общежитиях



Для получения комнаты (места) необходимо:

а) заполнить заявление

б) предоставить справки:

- о составе семьи;
- о доходах родителей за 6 месяцев или по месту прописки из органа социальной защиты населения;
- подтверждающие наличие льгот

## Контактные данные

Программа магистерской подготовки по «Маркетингу» реализуется в Институте управления бизнес-процессами и экономики: <http://iubpe.sfu-kras.ru/>

### Заместитель директора по магистратуре:

Багдасарьян Ирина Сергеевна,  
канд. псих. наук, доцент  
Телефон/факс: +7 (391) 2063-678  
Адрес: г. Красноярск, пер.  
Вузовский, 3, ауд. 239  
E-mail: IBagdasaryan@sfu-kras.ru

