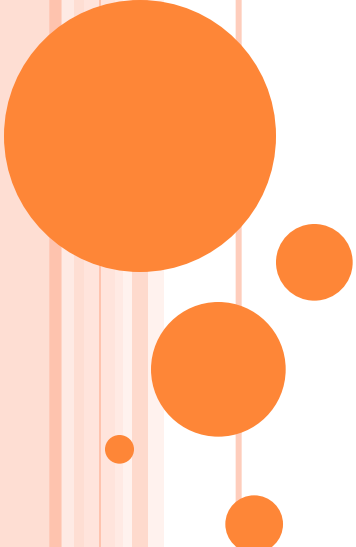


МАГИСТЕРСКАЯ ПРОГРАММА

**«ПРОЕКТИРОВАНИЕ ЗДАНИЙ.
ЭНЕРГО- И РЕСУРСОСБЕРЕЖЕНИЕ»**
НАПРАВЛЕНИЮ «СТРОИТЕЛЬСТВО»



Цель - подготовка востребованных специалистов для строительной отрасли, ориентированных на принятие обоснованных, эффективных решений с учетом современных требований, нормативов, региональных условий.



РАЗРАБОТЧИКИ ПРОГРАММЫ:



Назиров Рашит Анварович

– заведующий кафедрой Проектирования зданий и экспертизы недвижимости, доктор техн. наук, профессор, известный ученый в области строительства.



Сергуничева Елена Михайловна

– канд. техн. наук, доцент.

ВЕДУЩИЕ ПРЕПОДАВАТЕЛИ:



Гончаров Юрий Михайлович

– доктор техн. наук, профессор.



Тарасов Игорь Владимирович

– канд. техн. наук, доцент.



Кузема Георгий Прокопьевич

– канд. техн. наук, доцент.



Саенко Ирина Александровна

– канд. экон. наук, доцент.



Михеев Денис Александрович

– канд. техн. наук, доцент.





Виды профессиональной деятельности и профессиональные компетенции выпускника программы «ПРОЕКТИРОВАНИЕ ЗДАНИЙ. ЭНЕРГО- И РЕСУРСОСБЕРЕЖЕНИЕ»

Виды деятельности:

- ✓ проектно-расчетная;
- ✓ научно-исследовательская;
- ✓ педагогическая деятельность.

Компетенции магистра - инженера:

- ✓ способность проводить изыскания по оценке состояния природных и природно-техногенных объектов, определять исходные данные для проектирования и расчетного обоснования и мониторинга объектов, проводить патентные исследования, готовить задания на проектирование;
- ✓ знания методов проектирования и мониторинга зданий и сооружений, их конструктивных элементов, включая методы расчетного обоснования, в том числе с использованием универсальных и специализированных программно-вычислительных комплексов и систем автоматизированного проектирования;
- ✓ способность вести разработку эскизных, технических и рабочих проектов сложных объектов, в том числе с использованием систем автоматизированного проектирования.





УЧЕБНЫЕ ЛАБОРАТОРИИ:

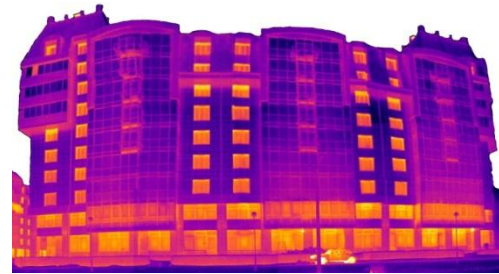
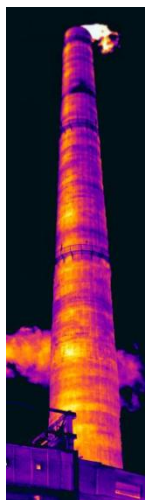
лаборатория строительной физики

Заведующий лабораторией - канд. техн. наук Д.А. Михеев

микроклимат в помещениях,

энергоаудит в строительстве,

3-D моделирование тепловлажностной работы конструкций





ПАРТНЕРЫ ПРОГРАММЫ:

- ✓ ОАО ТГИ «Красноярскгражданпроект»,
- ✓ ОАО «Красноярский ПромстройНИИпроект»,
- ✓ «СибцветметНИИпроект»,
- ✓ ООО «Дизайн-сервис»,
- ✓ ООО «КБС-ПРОЕКТ»,
- ✓ ООО «Краевой инжиниринговый центр»,
- ✓ МП «Проектный институт «КрасноярскГорпроект»,
- ✓ ОАО «Научно-технический прогресс»





ОТВЕТСТВЕННЫЕ ЗА МАГИСТЕРСКУЮ ПРОГРАММУ:



Руководитель магистерской программы:

Назирова Рашит Анварович

Раб. телефон: +7 (391) 206-27-63

Рабочий адрес: 660041, г. Красноярск,
пр. Свободный, 82-А, Корпус А, к. 412

Электронный адрес: RNazirov@sfu-kras.ru



Сергуничева Елена Михайловна

Раб. телефон: +7 (391) 206-27-56,

Рабочий адрес: 660041, г. Красноярск,
пр. Свободный 82, каф. ПЗиЭН

Электронный адрес: esergunicheva@sfu-kras.ru

